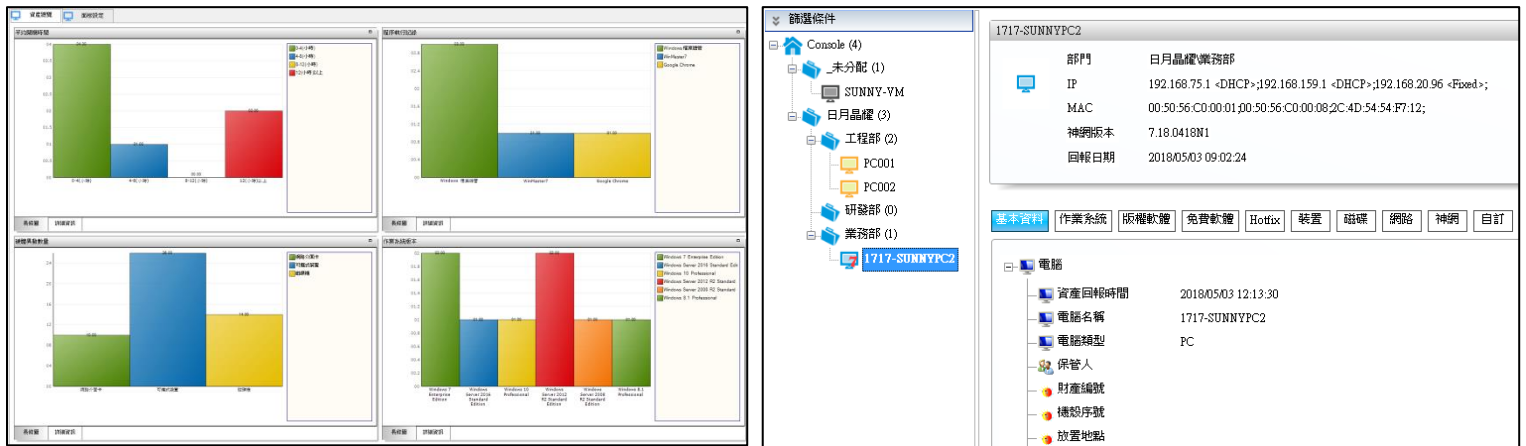


神網端點防護安全系統

● 多樣資產視覺介面及詳盡電腦資產資訊

除了提供樹狀、條列式、統計式架構畫面呈現，亦整合管理動態電腦硬體資產、靜態資產與資產設備



電腦清單	電腦名稱	部門名稱	登入帳號	IP位址	MAC位址
1	PC001	未分配	PC001\Administrator	192.168.11.201 <Fixed>	08:62:66:4C:D6:8B:00
2	PC002	未分配	PC002\Ivian	192.168.11.206 <Fixed>	00:22:15:17:68:84:00:5
3	PC005	未分配		192.168.3.109 <DHCP>	00:0C:29:DC:7E:A2;
4	PC006	未分配	PC006\GRACE	192.168.11.104 <Fixed>	00:0C:29:6F:6A:E3;
5	PC007	未分配	PC007\Administrator	192.168.11.60 <Fixed>	00:0C:29:42:8C:B2;
6	PC008	未分配	PC008\Administrator	192.168.3.103 <DHCP>	00:0C:29:C7:FE:4C;

電腦	資產回報時間	電腦名稱	電腦類型	保管人	財產編號	機殼序號	放置地點	IP位址	IP位址
電腦	2018/04/13 15:00:26	PC001	Server	SMR				192.168.11.201 <Fixed>	192.168.127.1 <DHCP>

1. 電腦在線偵測，隨時回報電腦連線狀態
2. 電腦的詳細資訊，包含基本資料、軟體、裝置 Hotfix、帳戶等相關資訊
3. 多項資產匯入規則，可彈性判斷資產整合機制
4. 提供主動偵測報廢電腦是否重新上線使用
5. 提供管理者建立電腦採購建帳
6. 提供顯示、列管、異動信件等選項，可有效管控資產內的軟硬體異動狀況

● 多元軟體資產管理

提供不同類型的版權軟體採購授權，並針對各類軟體做有效分類管制

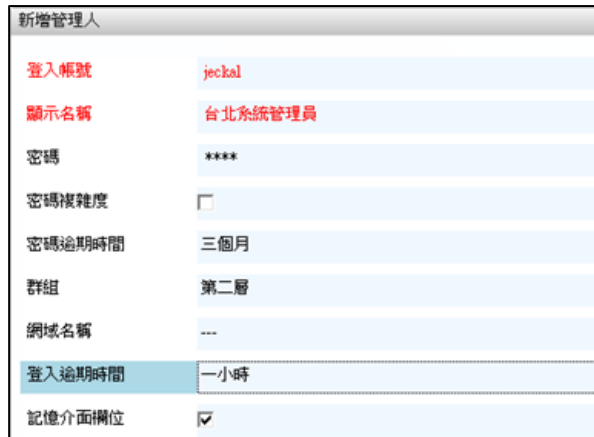
版權軟體清單	軟體名稱	版本	廠商	類別名稱
1	Adobe Illustrator CS5	15.0	Adobe Systems Incorpor	Adobe
2	APPL Ghostscript 8.54			
3	APPL Ghostscript Fonts			
4	Browser for SQL Server 2017	14.0.1000.169		
5	CMake	3.8.0	Kitware	
6	Dot4	1.0.0.0	HP	
7	Dr.eye 9.0 Flagship Edition	9.0.2010.0	Inventec	翻譯軟體
8	FoxBanner SDK version 7.0.2.0	7.0.2.0	IFoerster Development	
9	HomeMeeting JoinNet 5.6.1	5.6.1	HomeMeeting Inc	
10	Java 8 Update 144	8.0.1440.1	Oracle Corporation	
11	Java 8 Update 151	8.0.1510.12	Oracle Corporation	

1. 提供一般授權、租賃授權、大量授權不同類型的版權軟體建立採購
2. 提供版權軟體後續做購買維護或延長租約
3. 提供編輯附屬軟體功能，可選擇將附屬軟體併入，藉此簡化軟體管理
4. 針對電腦軟體授權分配，亦群組軟體向下相容授權

採購清單	採購名稱	採購批號	授權型態	授權總數	採購數量	採購日期	起始時間	終止時間
1	Client	SMR005	一般授權	200	200	2018/04/24		
2	Win 8.1	SMR001	一般授權	10	10	2018/04/24		
3	Windows 7 Profess	SMR003	全部授權	99999	99999	2018/04/24		
4	Windows 8 Profess	SMR004	全部授權	99999	99999	2018/04/24		
5	WinMaster7 Client	SMR002	租賃授權	150	150	2018/04/24	2017/04/24	2018/04/24

● 彈性權限組織管理

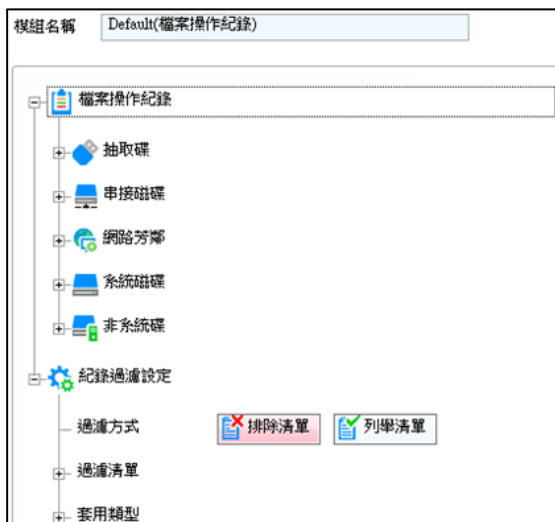
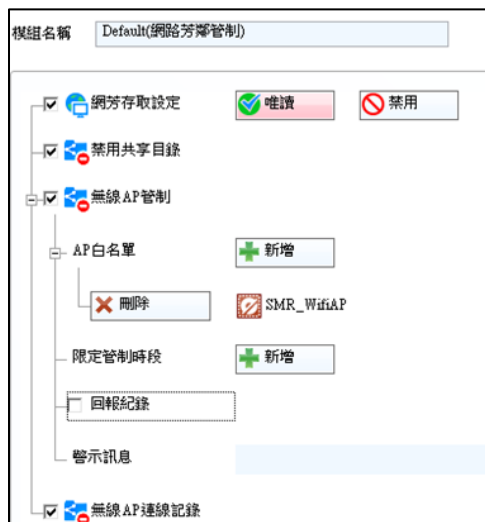
配合組織分層，將管理的權限能依組織階層劃分



1. 依不同管理者角色定義擁有權限
2. 繼承上層群組建立資料，如軟體採購、版權分配或資安政策編輯

● 資安政策防護管理

提供 11 大類資安防護政策，可依不同資安功能套用管控(以下少量圖示列舉)



● 系統需求

1. 伺服器端系統需求：標準:Core 2 Duo、主記憶體 4G 以上 Windows Server 2008/2012/2016，並更新最新 Service Pack 及 Hotfix。 .NET Framework 4.0 SP1 版以上
2. 管理端系統需求：標準:Core 2 Duo、主記憶體 2G 以上 Windows 7/8/10/2008/2012/2016 Server，並更新最新 Service Pack 及 Hotfix。 .NET Framework 4.0 SP1 版以上
3. 防護端系統需求：標準:CPU Pentium4 以上、主記憶體 512MB 以上
4. 資料庫：MS SQL 2005 SP2(含以上)。需自備已授權 SQL 軟體
5. 網路連線：TCP/IP 網路協定

